

Projekt

z dnia 15 listopada 2024 r.

Zatwierdzony przez

**UCHWAŁA NR
RADY GMINY BIAŁA PODLASKA**

z dnia 26 listopada 2024 r.

zmieniająca uchwałę w sprawie przystąpienia do sporządzenia miejscowego planu zagospodarowania przestrzennego obejmującego fragment miejscowości Woskrzenice Duże, gmina Biała Podlaska

Na podstawie art. 18 ust. 2 pkt 5 ustawy z dnia 8 marca 1990 r. o samorządzie gminnym (Dz. U. z 2024 r. poz. 1465) oraz art. 14 ust. 1 i 2, w związku z art. 27 ustawy z dnia 27 marca 2003 r. o planowaniu i zagospodarowaniu przestrzennym (Dz. U. z 2024 r. poz. 1130) Rada Gminy Biała Podlaska uchwała, co następuje:

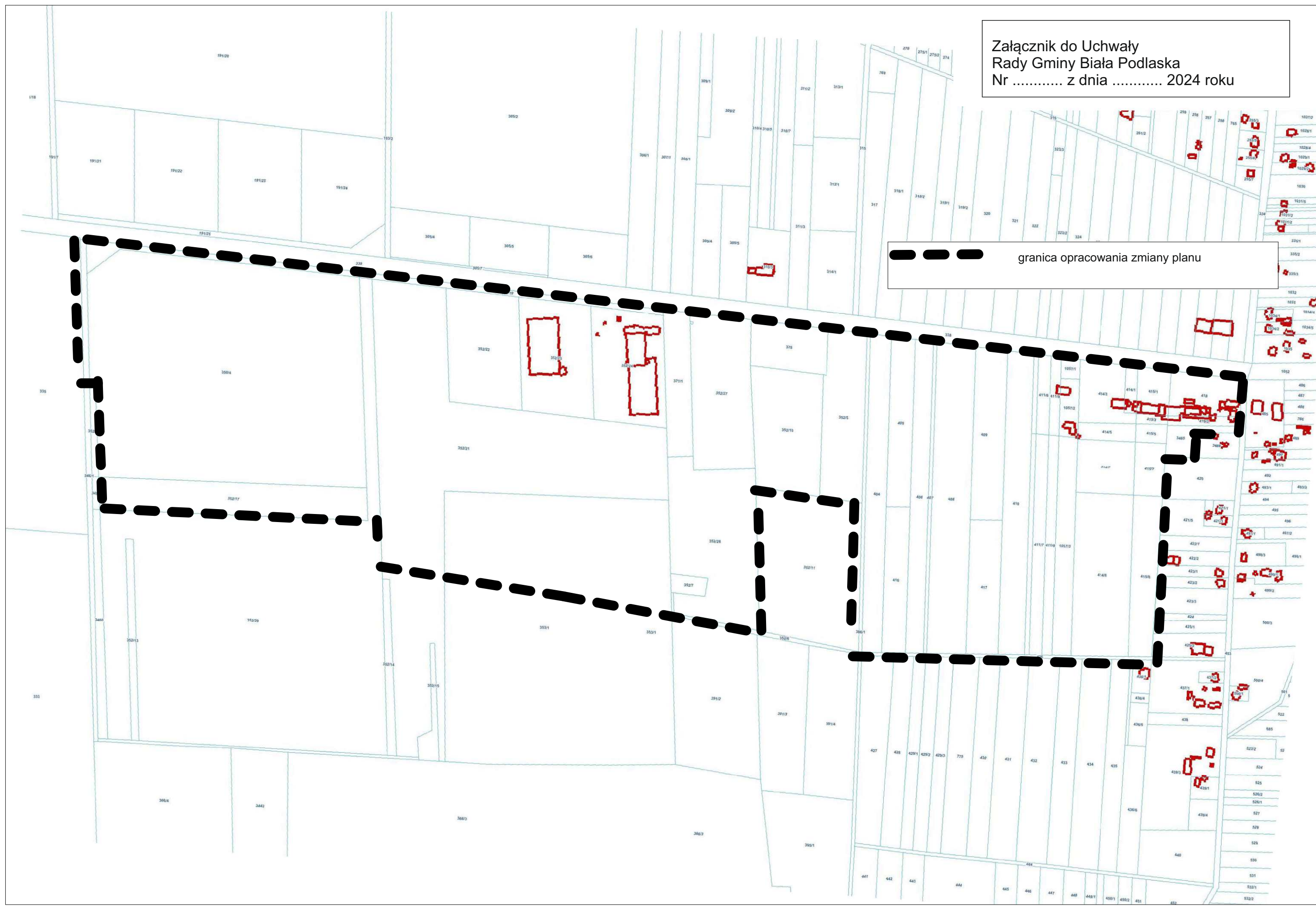
§ 1. W uchwale Nr XLI/342/2023 Rady Gminy Biała Podlaska z dnia 31 marca 2023 r. w sprawie przystąpienia do sporządzenia miejscowego planu zagospodarowania przestrzennego obejmującego fragment miejscowości Woskrzenice Duże, gmina Biała Podlaska, zmienia się obszar objęty planem poprzez jego zmniejszenie o działki ozn. nr ewid.: 352/12, 352/11, 3459 oraz część działek ozn. nr ewid. 346/1, 352/6, 3460 i 352/20 - obręb Woskrzenice Duże.

§ 2. Załącznik graficzny do uchwały Nr XLI/342/2023 Rady Gminy Biała Podlaska z dnia 31 marca 2023 r. zastępuje się załącznikiem graficznym stanowiącym załącznik do niniejszej uchwały.

§ 3. Wykonanie uchwały powierza się Wójtowi Gminy Biała Podlaska.

§ 4. Uchwała wchodzi w życie z dniem podjęcia.

Załącznik do Uchwały
Rady Gminy Biała Podlaska
Nr z dnia 2024 roku



--- granica opracowania zmiany planu

Uzasadnienie

Zmiana załącznika graficznego do uchwały Nr XLI/342/2023 Rady Gminy Biała Podlaska z dnia 31 marca 2023 r. o przystąpieniu do sporządzenia miejscowego planu zagospodarowania przestrzennego obejmującego fragment miejscowości Woskrzenice Duże została dokonana w celu wyłączenia z obszaru opracowania działek ozn. nr ewid.: 352/12, 352/11, 3459 oraz części działek ozn. nr ewid. 346/1, 352/6, 3460 i 352/20 - zlokalizowanych w obrębie Woskrzenice Duże.

Działki ozn. nr 352/12, 3459 i 3460 - obręb Woskrzenice Duże stanowią teren leśny. Wyłączenie ich z obszaru opracowania planu podyktowane zostało ograniczeniem powierzchni gruntów leśnych, wymagających zmiany przeznaczenia na cele nieleśne, co wynikałoby z konieczności zachowania zgodności ze Studium uwarunkowań i kierunków zagospodarowania przestrzennego gminy Biała Podlaska.

Działka ozn. nr 352/11 obręb Woskrzenice Duże stanowi złożo o nazwie „Marianka”, z którego eksploatacja kopaliny została zaniechana i które obecnie użytkowane jest jako strzelnica. W dokumencie Studium uwarunkowań i kierunków zagospodarowania przestrzennego gminy Biała Podlaska teren ten wskazany został jako złożo kopalin. W związku z tym, zachowanie zgodności miejscowego planu zagospodarowania przestrzennego z zapisami Studium ograniczyłoby przyszłe możliwości rozwoju funkcji rekreacyjnych lub szkoleniowych, związanych z działalnością istniejącej strzelnicy.

Działka ozn. nr 346/1 obręb Woskrzenice Duże obejmuje drogę gminną, która na wyłączanym odcinku nie posiada istotnego znaczenia komunikacyjnego dla obszaru objętego planem oraz nie stanowi kluczowego elementu sieci drogowej gminy Biała Podlaska.

Celem wyłączenia części działki ozn. nr ewid. 352/20 – obręb Woskrzenice Duże z opracowania planu było nieuzasadnione przeznaczenie niewielkiej jej części pod funkcje inwestycyjne podczas, gdy pozostała jej część stanowi przeznaczenie rolnicze.

Wobec powyższego zasadne pozostaje wyłączenie ww. działek z obszaru opracowania planu poprzez zmianę uchwały.